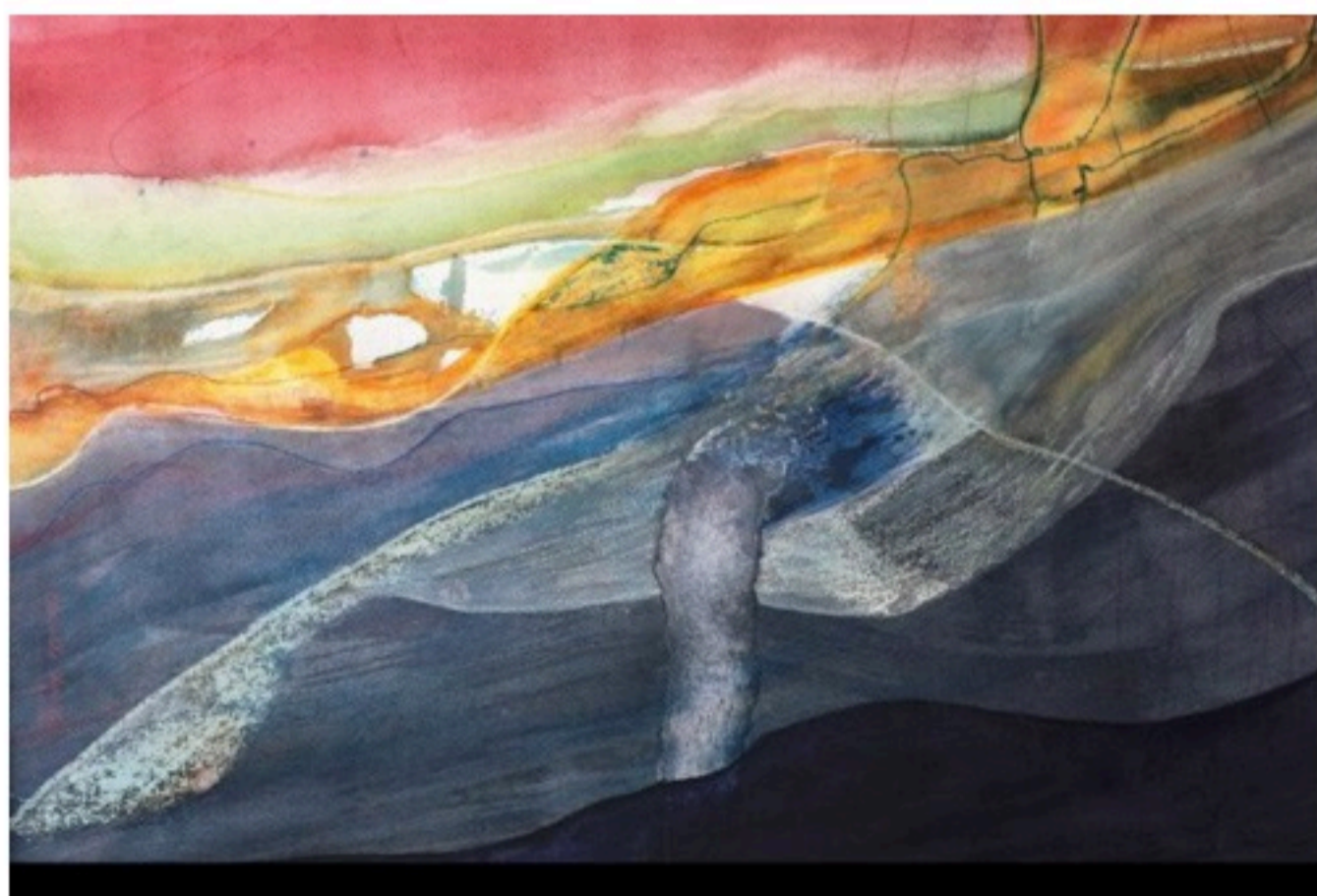


EXPOSITION

du samedi 4 août au samedi 19 août 2018

Isabelle Duriaux-Pittet peinture, collage



Ouverture et présence de l'artiste :
15h à 19h ou sur rendez-vous au
026 915 31 06 / 079 737 29 76
Lundi fermé

Isabelle Duriaux-Pittet

Née en 1955 à Châtel-st-Denis, quatrième et première fille d'une fratrie de 8 enfants. Jusqu'à 16 ans elle vit à Bouloz, petit village de la Veveyse, dans une famille paysanne extrêmement pauvre. La ferme est vétuste, pas d'eau courante ni sanitaire à l'intérieur, seules 2 chambres habitables, un chauffage improbable dans une seule pièce. L'hiver, les ortels gèlent en faisant les devoirs et le matin le givre recouvre entièrement les carreaux des fenêtres, alors, de son lit, Isabelle dessine avec l'ongle de son index sur le vitrage – de la sculpture sur poussière de glace... Enfant, Isabelle ne sait que faire de son extrême sensibilité, de sa curiosité et encore moins de sa féminité dans un milieu rural où la survie passe par le travail incessant pour nourrir et soigner la grande famille et les animaux. A 12 ans elle doit écrire une rédaction à l'école dont le titre est imposé: «Ton futur métier». De toute évidence elle composa autour de «Je veux être infirmière.» C'est ce qu'elle faisait quotidiennement, naturellement, en s'occupant de ses frères et sœurs et même en soignant lapins, coccinelles, sauterelles, poussins... Passionnée par son métier, elle travaille 30 ans dans le milieu médical tout en étant mère de 2 Fils nés en 1985 et 88. Les Enfants choyés ont 3 et 6 ans lorsque les époux se divorcent. Le Papa garde contact et rencontre les Enfants, néanmoins c'est une situation délicate à réinventer tant l'esprit de famille fut importante à son cœur. Elle cherche toujours, dans les relations à l'autre, à s'élever dans l'amour universel, à l'écart des divergences d'opinion. C'est là qu'elle trouve un peu de quiétude nourrie par une philosophie de vie sereine et pacifiste. La nature, le mouvement, la musique, l'art-thérapie seront pour elle et ses Enfants des éléments de ressourcement. Elle se retrouve donc seule pour accompagner ses Fils vers leur indépendance. Cette épreuve incommensurable l'oblige à faire resurgir les réflexes et les capacités de rester digne malgré l'adversité que sa vie à la ferme lui avait enseignés sans cesse à savoir: la créativité, la finesse de l'organisation, l'entraide, le tri des priorités, faire beaucoup avec peu... Elle jongle avec la sublime, néanmoins délicate mission que celle d'être mère seule et la prenante activité d'infirmière à temps partiel. Son équilibre santé se fragilise peu à peu. Le retrait du milieu hospitalier s'impose. La pratique de l'aquarelle débute, un univers qu'elle reliera avec l'accompagnement de personnes avec handicaps.

Visiteurs,

Le fruit de la rencontre est une source créative, un instant de grâce, une clairière de souvenirs, une caresse sur le temps, aussi, je me ferai un plaisir de vous accueillir pour un moment convivial à Espace Aurore.

Isabelle